

Handlauf univ. asy. 4,8 Watt pro Meter

Gesamtlänge 5 Meter
Asymmetrisch
LED 4,8 Watt pro Meter
Geländerhöhe 0.9 Meter

Ansprechpartner(in):
Auftragsnr.:
Firma:
Kundennr.:

Datum: 08.01.2024
Bearbeiter(in):

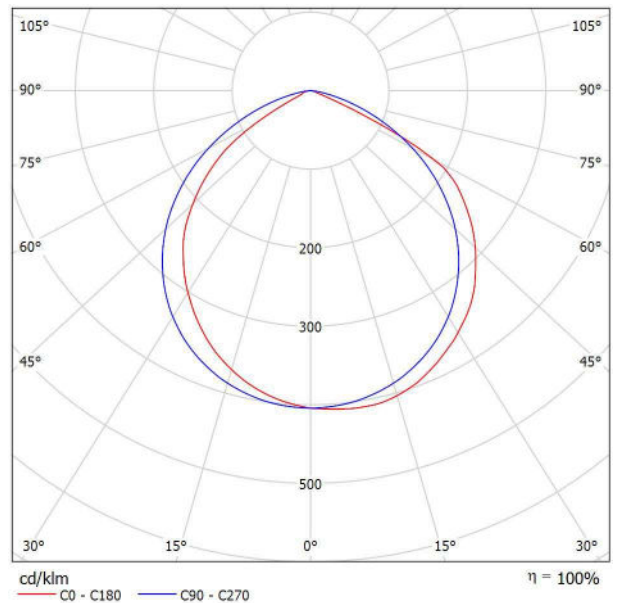
Bearbeiter(in)
Telefon
Fax
e-Mail

LECCOR Leuchten GmbH Handlauf U48 1m asym LED Handlauf U48 1m asym 24V 9,6W/m 3000K / Leuchtendatenblatt

Ein Leuchtenbild entnehmen Sie bitte unserem
Leuchtenkatalog.

Leuchtenklassifikation nach DIN: A50
CIE Flux Code: 54 88 99 100 100

Lichtaustritt 1:



Aufgrund fehlender Symmetrieeigenschaften kann zu
dieser Leuchte keine UGR-Tabelle dargestellt
werden.

Bearbeiter(in)
 Telefon
 Fax
 e-Mail

Außenszene 1 / Planungsdaten



Wartungsfaktor: 0.80, ULR (Upward Light Ratio): 0.0%

Maßstab 1:51

Leuchten-Stückliste

Nr.	Stück	Bezeichnung (Korrekturfaktor)	Φ (Leuchte) [lm]	Φ (Lampen) [lm]	P [W]
1	5	LECCOR Leuchten GmbH Handlauf U48 1m asym LED Handlauf U48 1m asym 24V 9,6W/m 3000K (Typ 1)* (1.000)	540	540	4.8

*Geänderte technische Daten

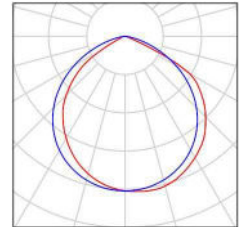
Gesamt: 2699 Gesamt: 2700 24.0

Bearbeiter(in)
Telefon
Fax
e-Mail

Außenszene 1 / Leuchtenstückliste

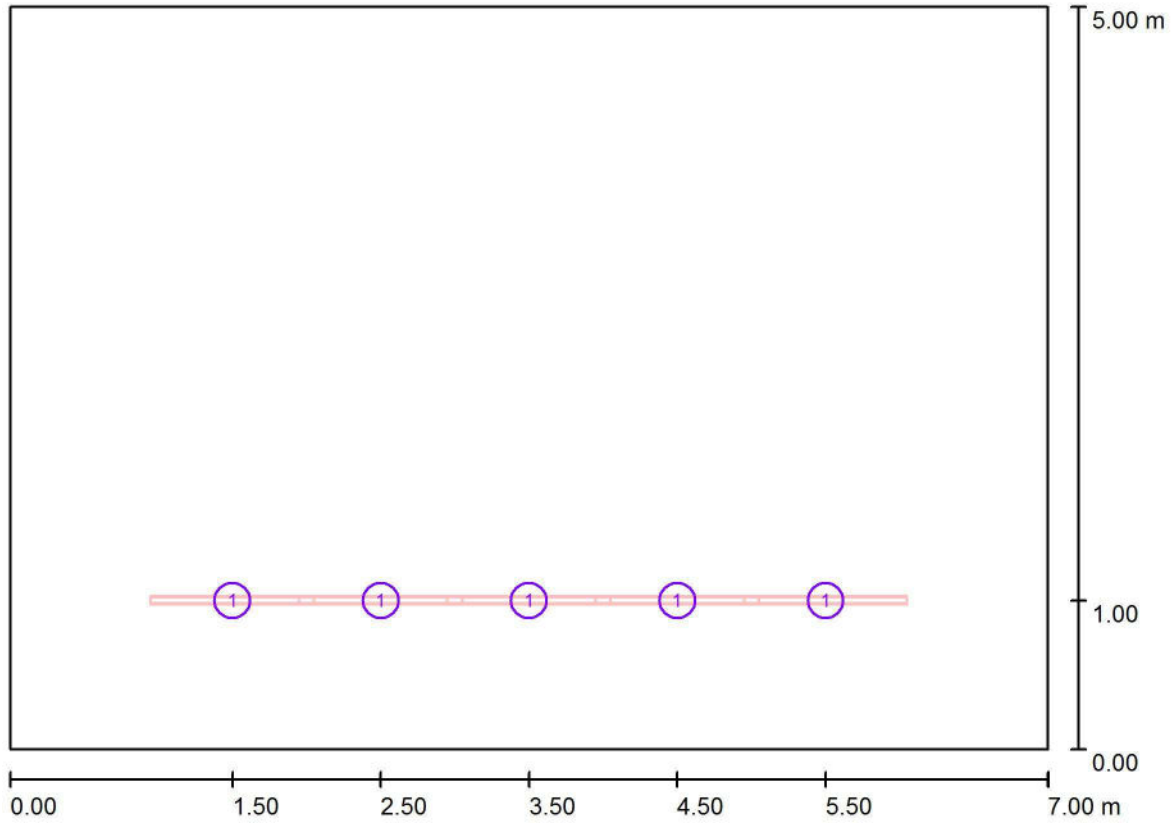
5 Stück LECCOR Leuchten GmbH Handlauf U48 1m
asym LED Handlauf U48 1m asym 24V 9,6W/m
3000K (Typ 1)
Artikel-Nr.: Handlauf U48 1m asym
Lichtstrom (Leuchte): 540 lm
Lichtstrom (Lampen): 540 lm
Leuchtenleistung: 4.8 W
Leuchtenklassifikation nach DIN: A50
CIE Flux Code: 54 88 99 100 100
Bestückung: 1 x Benutzerdefiniert
(Korrekturfaktor 1.000).

Ein Leuchtenbild
entnehmen Sie bitte
unserem
Leuchtenkatalog.



Bearbeiter(in)
 Telefon
 Fax
 e-Mail

Außenszene 1 / Leuchten (Lageplan)



Maßstab 1 : 51

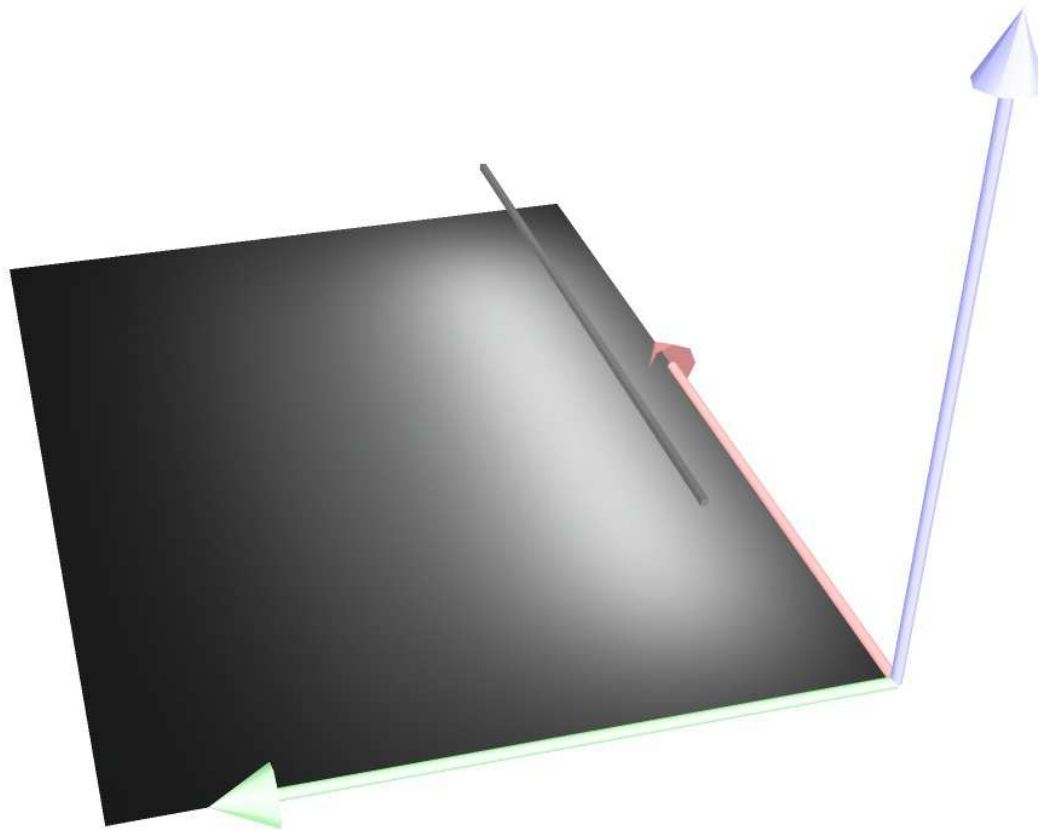
Leuchten-Stückliste

Nr.	Stück	Bezeichnung
1	5	LECCOR Leuchten GmbH Handlauf U48 1m asym LED Handlauf U48 1m asym 24V 9,6W/m 3000K (Typ 1)*

*Geänderte technische Daten

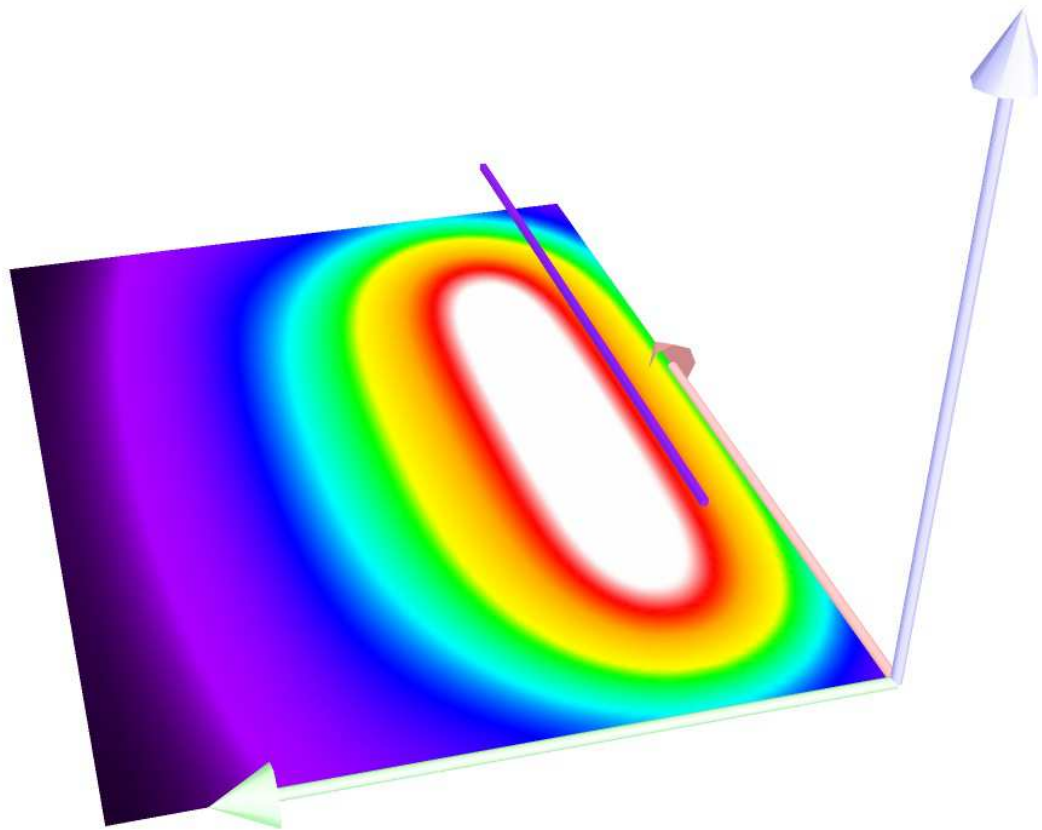
Bearbeiter(in)
Telefon
Fax
e-Mail

Außenszene 1 / 3D Rendering



Bearbeiter(in)
Telefon
Fax
e-Mail

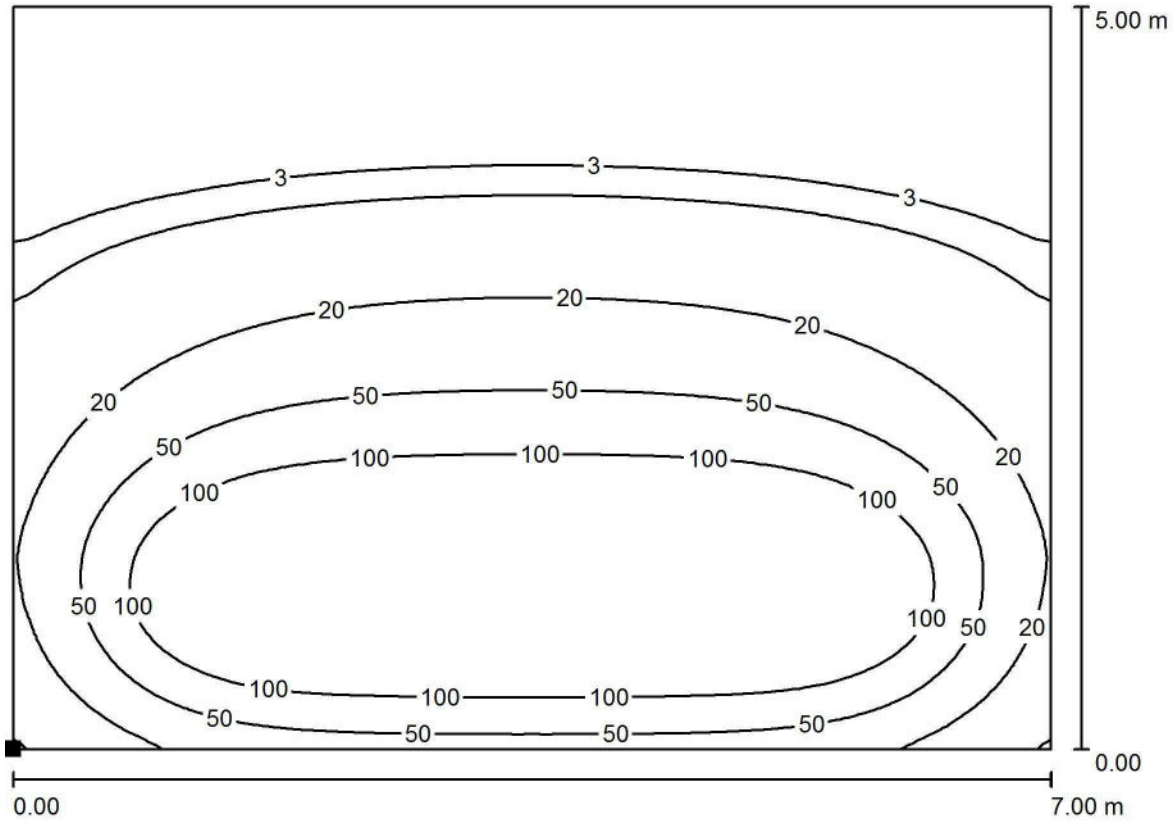
Außenszene 1 / Falschfarben Rendering



lx

Bearbeiter(in)
 Telefon
 Fax
 e-Mail

Außenszene 1 / Bodenelement 1 / Fläche 1 / Isolinien (E)



Werte in Lux, Maßstab 1 : 51

Lage der Fläche in der Außenszene:
 Markierter Punkt:
 (0.000 m, 0.000 m, 0.000 m)



Raster: 128 x 128 Punkte

E_m [lx]	E_{min} [lx]	E_{max} [lx]	g_1	g_2
59	0.18	283	0.003	0.001