

## **Handlauf univ. asy. 4,8 Watt pro Meter**

Gesamtlänge 5 Meter  
Asymmetrisch  
LED 4,8 Watt pro Meter  
Geländerhöhe 0.9 Meter

Ansprechpartner(in):  
Auftragsnr.:  
Firma:  
Kundennr.:

Datum: 08.01.2024  
Bearbeiter(in):

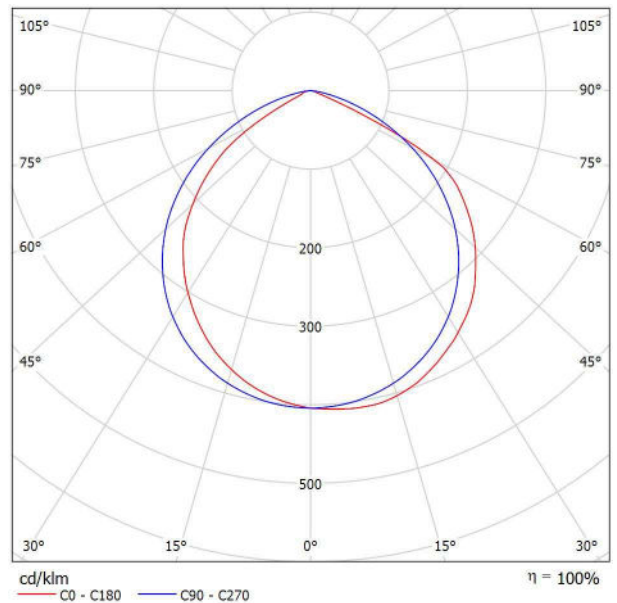
Bearbeiter(in)  
Telefon  
Fax  
e-Mail

## LECCOR Leuchten GmbH Handlauf U48 1m asym LED Handlauf U48 1m asym 24V 9,6W/m 3000K / Leuchtendatenblatt

Ein Leuchtenbild entnehmen Sie bitte unserem  
Leuchtenkatalog.

Leuchtenklassifikation nach DIN: A50  
CIE Flux Code: 54 88 99 100 100

Lichtaustritt 1:



Aufgrund fehlender Symmetrieeigenschaften kann zu  
dieser Leuchte keine UGR-Tabelle dargestellt  
werden.

Bearbeiter(in)  
 Telefon  
 Fax  
 e-Mail

**Außenszene 1 / Planungsdaten**



Wartungsfaktor: 0.80, ULR (Upward Light Ratio): 0.0%

Maßstab 1:51

**Leuchten-Stückliste**

Nr.	Stück	Bezeichnung (Korrekturfaktor)	Φ (Leuchte) [lm]	Φ (Lampen) [lm]	P [W]
1	5	LECCOR Leuchten GmbH Handlauf U48 1m asym LED Handlauf U48 1m asym 24V 9,6W/m 3000K (Typ 1)* (1.000)	540	540	4.8

\*Geänderte technische Daten

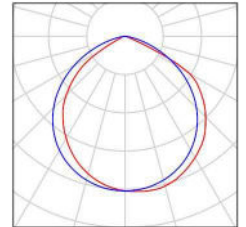
Gesamt: 2699      Gesamt: 2700      24.0

Bearbeiter(in)  
Telefon  
Fax  
e-Mail

## Außenszene 1 / Leuchtenstückliste

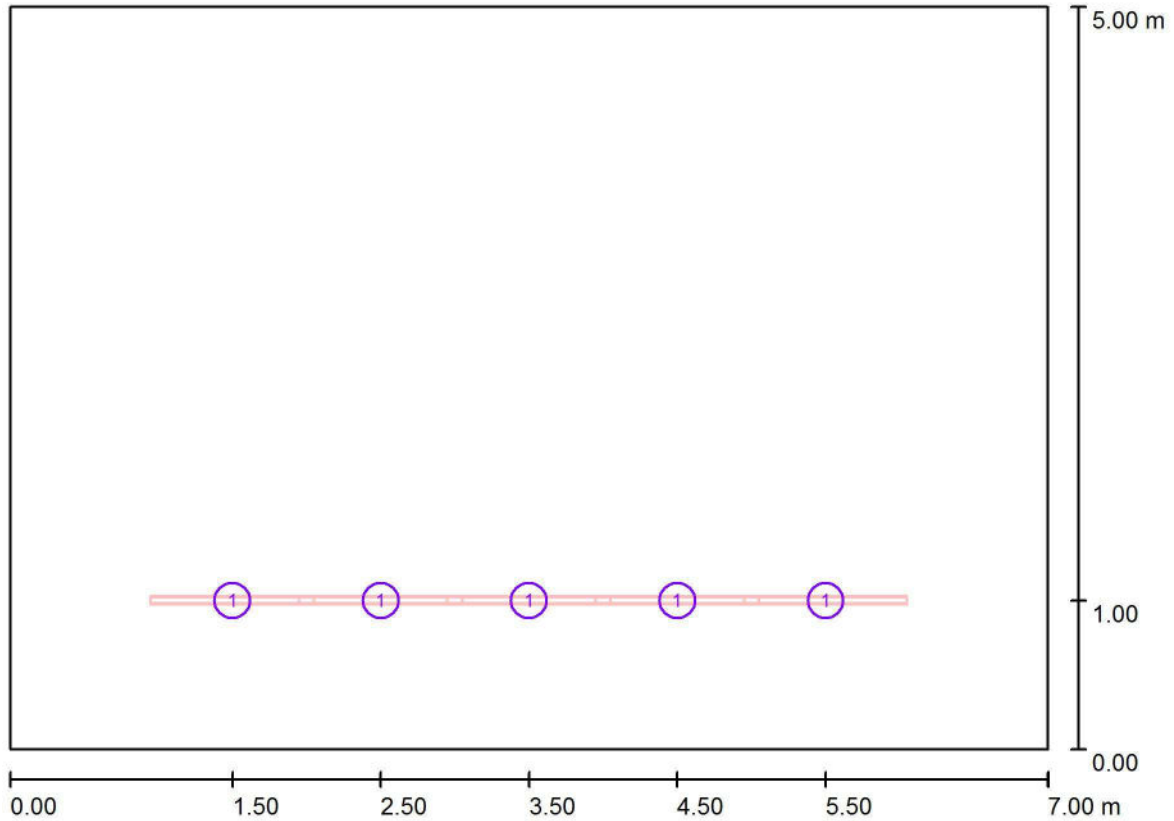
5 Stück    LECCOR Leuchten GmbH Handlauf U48 1m  
asym LED Handlauf U48 1m asym 24V 9,6W/m  
3000K (Typ 1)  
Artikel-Nr.: Handlauf U48 1m asym  
Lichtstrom (Leuchte): 540 lm  
Lichtstrom (Lampen): 540 lm  
Leuchtenleistung: 4.8 W  
Leuchtenklassifikation nach DIN: A50  
CIE Flux Code: 54 88 99 100 100  
Bestückung: 1 x Benutzerdefiniert  
(Korrekturfaktor 1.000).

Ein Leuchtenbild  
entnehmen Sie bitte  
unserem  
Leuchtenkatalog.



Bearbeiter(in)  
 Telefon  
 Fax  
 e-Mail

**Außenszene 1 / Leuchten (Lageplan)**



Maßstab 1 : 51

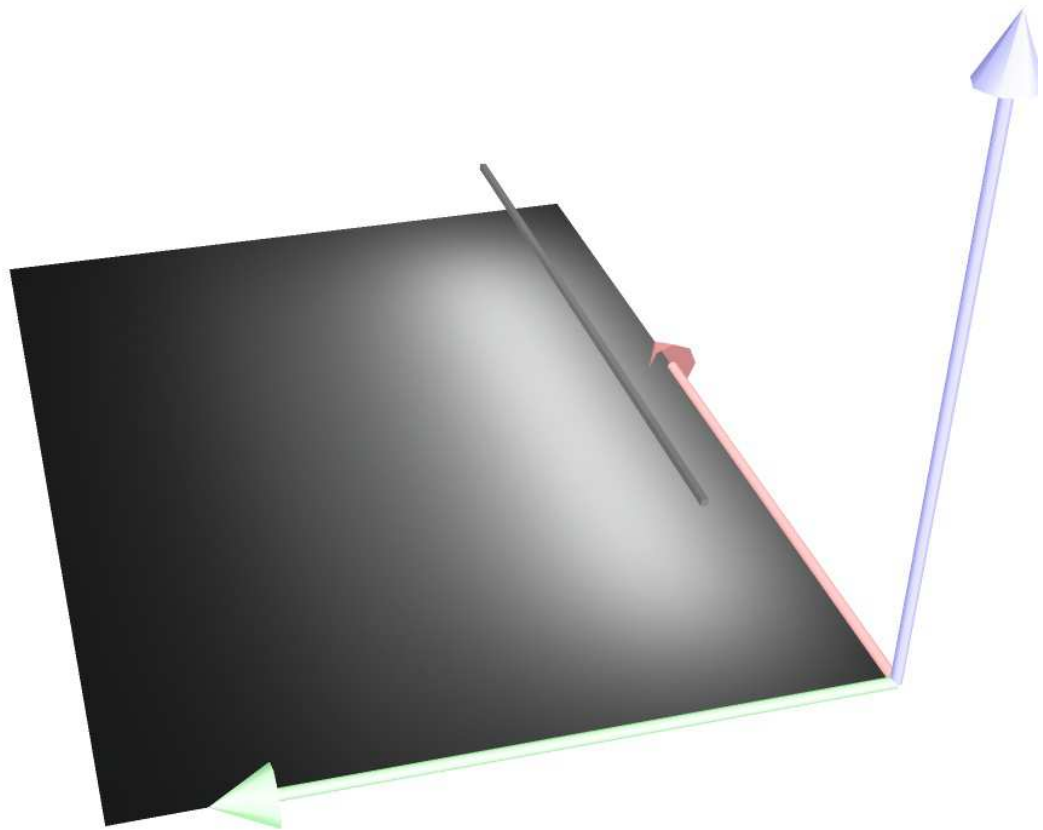
**Leuchten-Stückliste**

Nr.	Stück	Bezeichnung
1	5	LECCOR Leuchten GmbH Handlauf U48 1m asym LED Handlauf U48 1m asym 24V 9,6W/m 3000K (Typ 1)*

\*Geänderte technische Daten

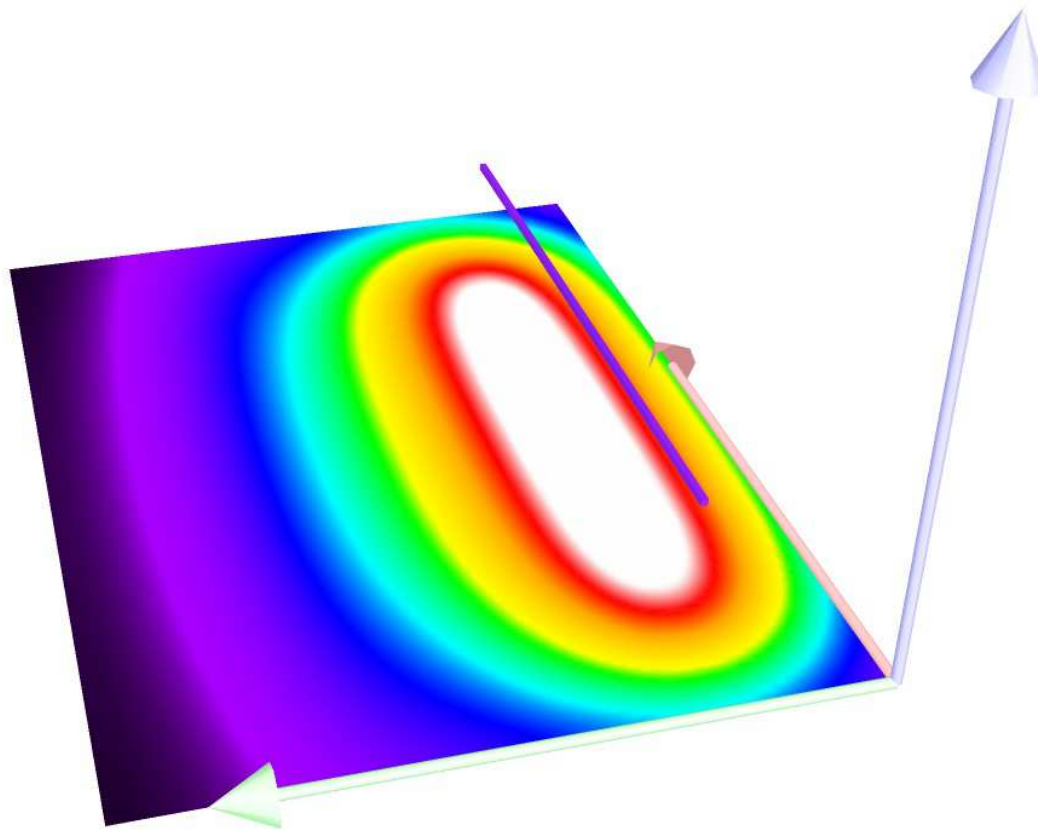
Bearbeiter(in)  
Telefon  
Fax  
e-Mail

**Außenszene 1 / 3D Rendering**



Bearbeiter(in)  
Telefon  
Fax  
e-Mail

**Außenszene 1 / Falschfarben Rendering**

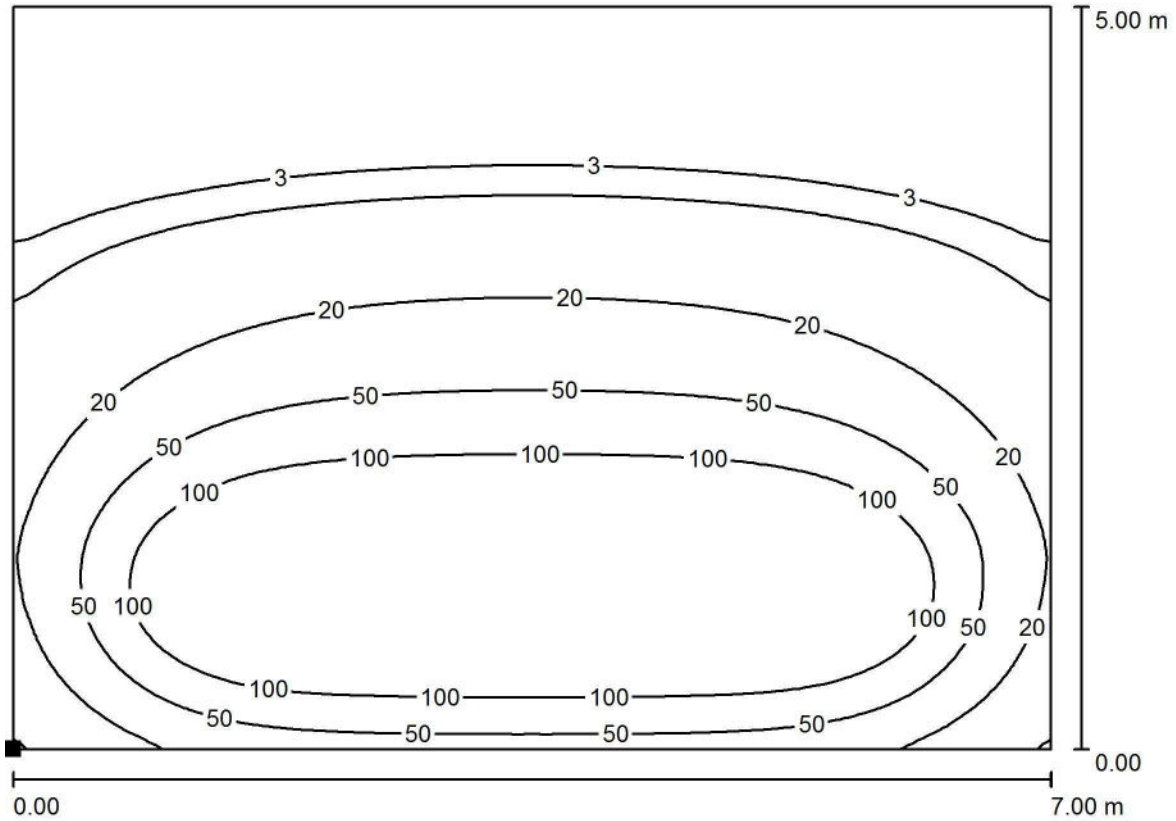


0      1      10      20      40      50      100      150      200

lx

Bearbeiter(in)  
 Telefon  
 Fax  
 e-Mail

**Außenszene 1 / Bodenelement 1 / Fläche 1 / Isolinien (E)**



Werte in Lux, Maßstab 1 : 51

Lage der Fläche in der Außenszene:  
 Markierter Punkt:  
 (0.000 m, 0.000 m, 0.000 m)



Raster: 128 x 128 Punkte

$E_m$  [lx]  
 59

$E_{min}$  [lx]  
 0.18

$E_{max}$  [lx]  
 283

$g_1$   
 0.003

$g_2$   
 0.001