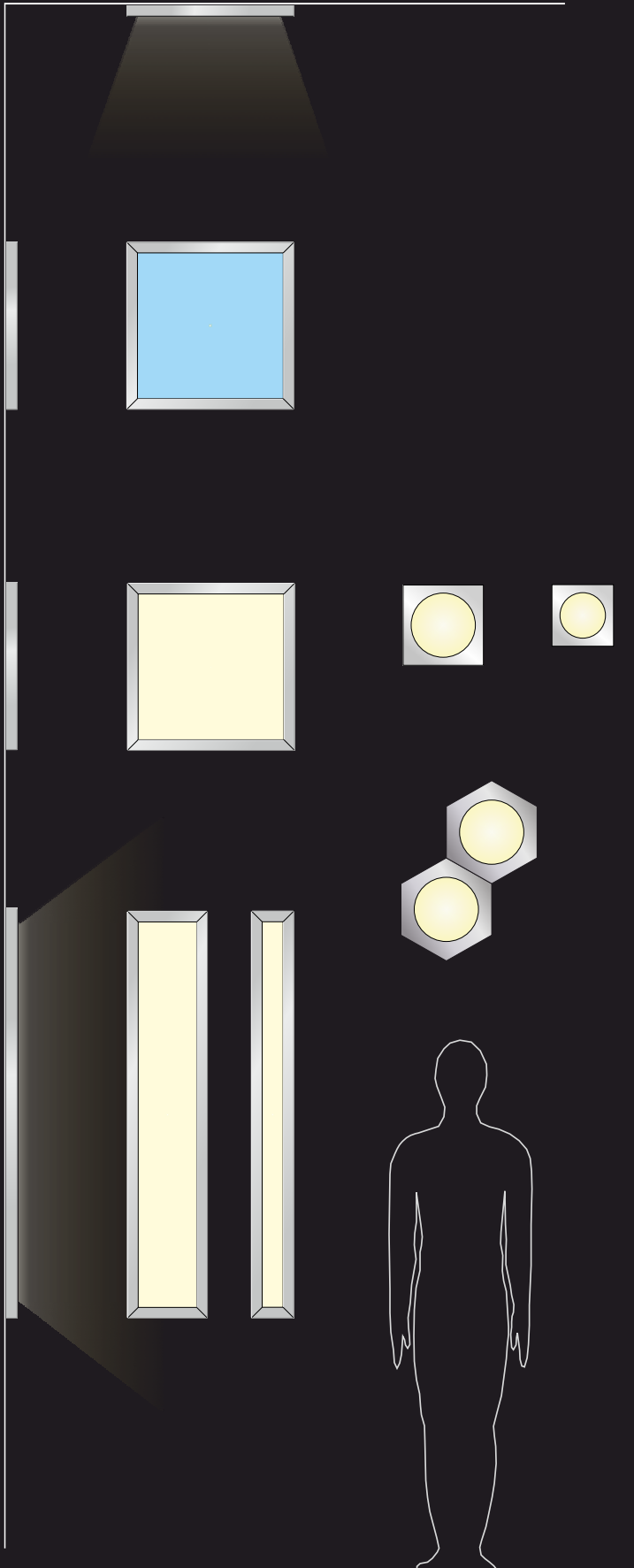
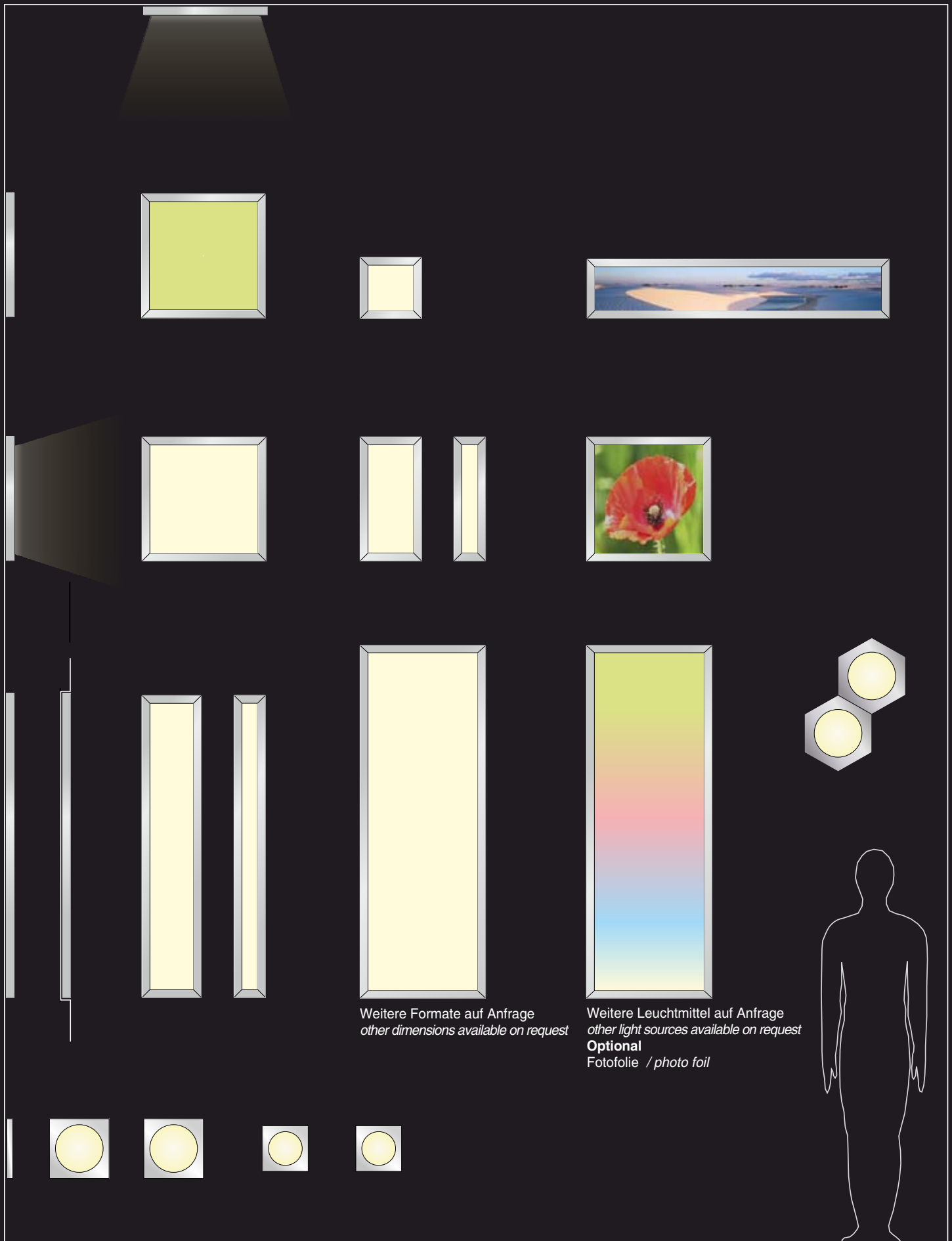


## ANGOLARE

Außen- / Innenleuchten  
*Outdoor- / indoor luminaires*



Jürgen Weller Fotografie



Mit ihrem flächigen Licht und dem minimalistischen Design bietet die ANGOLARE vielfältige Einsatzmöglichkeiten. Sie ist als Auf- oder Einbauleuchte für den Innen- und Außenbereich erhältlich.

Die LED oder T5 Lichtarmatur ist geschützt von einer speziellen Acrylglasplatte mit hoher Lichtdurchlässigkeit, eingefasst ist diese von einem Rahmen aus Edelstahl oder wahlweise aus Aluminium.

#### Designrahmen:

- Profil 40 x 40 x 3 mm
- Edelstahl V2A (V4A), Oberfläche glasperlengestrahlt oder Aluminium, Oberfläche RAL 9006 weißaluminium pulverbeschichtet (weitere RAL-Farben nach Ihrer Vorgabe erhältlich)
- Standard Formate (Höhe x Breite x Tiefe):
  - 585 x 160 x 40 mm
  - 885 x 160 x 40 mm
  - 1485 x 160 x 40 mm
  - 1485 x 300 x 40 mm
  - 585 x 585 x 40 mm
  - 625 x 625 x 40 mm
- weitere Formate auf Anfrage

#### Schutzscheibe:

- spezielle Lichtstreuungsplatte aus Acrylglas mattiert t = 6 mm

#### Leuchtmittel:

- LED: 12/24Volt, Lichtfarbe weiß 2700 K - 5000 K, optional RGB-Lichtfarben mit zusätzlicher Steuerung Abstrahlwinkel LED-Linse 60° oder 120°
- T5 Ø 16 mm: 4 x 14 W, 1 x 49 W, 2 x 49 W, einfacher Leuchtmittelwechsel
- weitere Leuchtmittel auf Anfrage

#### Technik:

- Schutzart IP65, Schutzklasse 1 / 2

#### Allgemeine Informationen:

- Alle Modelle sind gesetzlich geschützt
- Technische Änderungen behalten wir uns vor

*With its homogeneous light-surface and the minimalist design, the ANGOLARE offers many application possibilities.*

*The model is available as recessed or surface-mounted luminaire for in- or outdoor use.*

*The light source is covered by a special acrylic diffuser screen with high light transmission, which is edged by a frame made of stainless steel or optionally aluminium.*

#### Design frame:

- 40 x 40 x 3 mm profiles
- stainless steel type 304L (316L) with glass bead blasted surface or aluminium with powder coated surface according to RAL 9006 (other colours according to RAL on request)
- standard dimensions (height x width x depth):
  - 585 x 160 x 40 mm
  - 885 x 160 x 40 mm
  - 1485 x 160 x 40 mm
  - 1485 x 300 x 40 mm
  - 585 x 585 x 40 mm
  - 625 x 625 x 40 mm
- other dimensions available on request

#### Light panel:

- special light-diffusing panel made of 6 mm thick frosted acrylic glass

#### Illuminant:

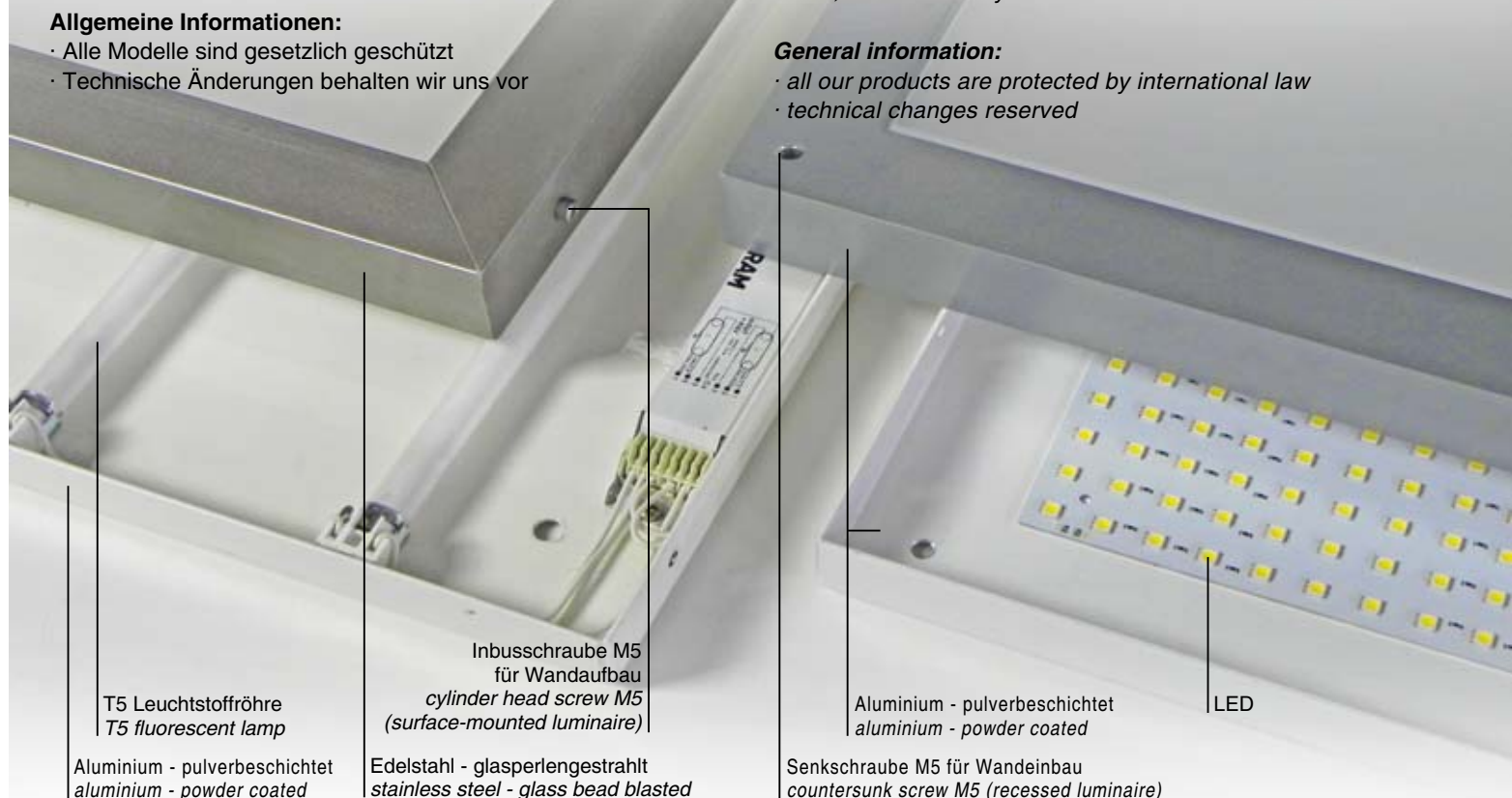
- LED: 12/24 volts, colour temperature 2700 K - 5000 K, optional RGB-LED technology with additional control unit, 60° or 120° angle of radiation
- T5 Ø 16 mm: 4 x 14W, 1 x 49W, 2 x 49W, easy and quick replacing
- other illuminants on request

#### Technology:

- IP65, electrical safety class 1 / 2

#### General information:

- all our products are protected by international law
- technical changes reserved



T5 Leuchtstoffröhre  
T5 fluorescent lamp

Inbusschraube M5  
für Wandaufbau  
cylinder head screw M5  
(surface-mounted luminaire)

Aluminium - pulverbeschichtet  
aluminium - powder coated

LED

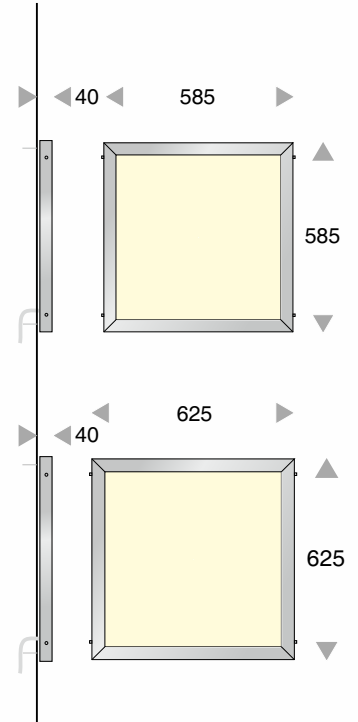
Aluminium - pulverbeschichtet  
aluminium - powder coated

Edelstahl - glasperlengestrahlt  
stainless steel - glass bead blasted

Senkschraube M5 für Wandeinbau  
countersunk screw M5 (recessed luminaire)

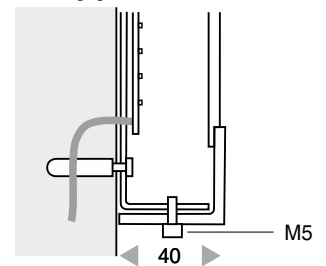


M 1:25

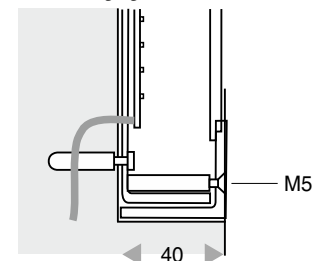


Bestell Nr. / item no.	light source
Größe / size: 585 x 585 mm	
<b>LED565585V2A</b>	LED 40 Watt
<b>LED565585ALU</b>	LED 40 Watt
<b>T50565585V2A</b>	4xT5 56 Watt
<b>T50565585ALU</b>	4xT5 56 Watt
Größe / size: 625 x 625 mm	
<b>LED565625V2A</b>	LED 40 Watt
<b>LED565625ALU</b>	LED 40 Watt
<b>T50565625V2A</b>	4xT5 56 Watt
<b>T50565625ALU</b>	4xT5 56 Watt

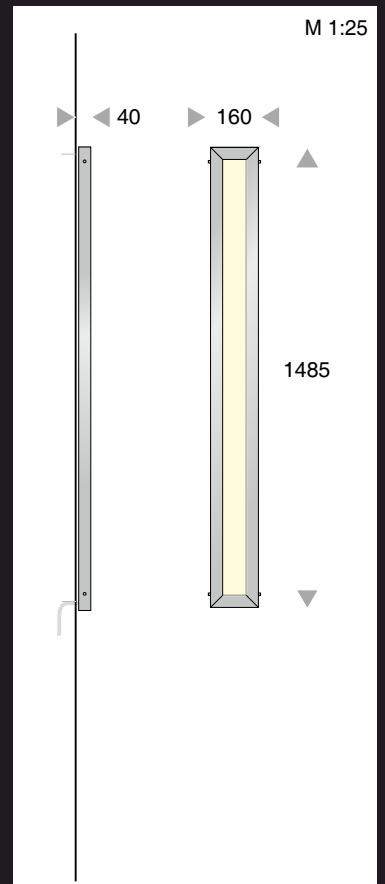
**Wand- / Deckenleuchte Aufbau**  
wall-/ceiling light surface mounted solution



**Optional Wand- / Deckenleuchte Einbau**  
wall- / ceiling light recessed solution

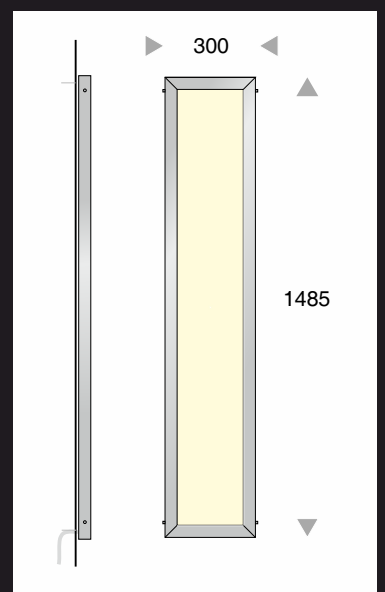






Bestell Nr. / item no.	light source
<a href="#">LED565160V2A</a>	LED 22,5 Watt
<a href="#">LED565160ALU</a>	LED 22,5 Watt
<a href="#">T50565160V2A</a>	1xT5 49 Watt
<a href="#">T50565160ALU</a>	1xT5 49 Watt

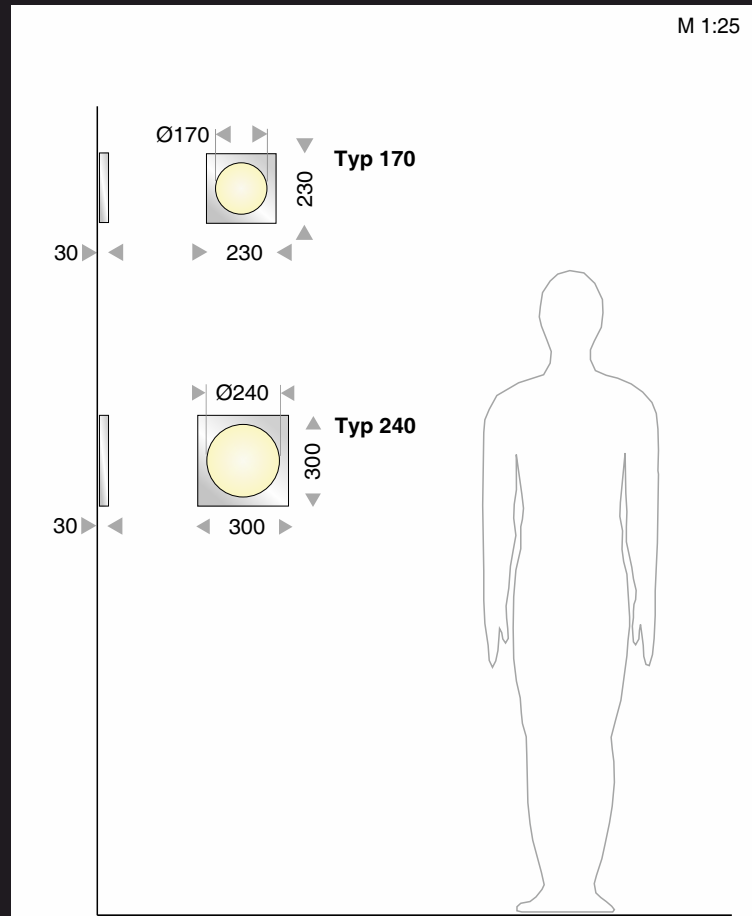
Weitere Formate siehe Seite 5.01  
other dimensions see page 5.01



Bestell Nr. / item no.	light source
<a href="#">LED565300V2A</a>	LED 45 Watt
<a href="#">LED565300ALU</a>	LED 45 Watt
<a href="#">T50565300V2A</a>	2xT5 98 Watt
<a href="#">T50565300ALU</a>	2xT5 98 Watt

# ANGOLARE QR

Wand- / Deckenleuchte · Wall / ceiling luminaire



Typ type	Bestell Nr. item-no.	Oberfläche surface	Leuchtmittel illuminant
170	LED566230025830	RAL 9016	1500 lm / 15 W / 3000K
170	LED566230025840	RAL 9016	1500 lm / 15 W / 4000K
240	LED566300025830	RAL 9016	2300 lm / 21 W / 3000K
240	LED566300025840	RAL 9016	2500 lm / 21 W / 4000K



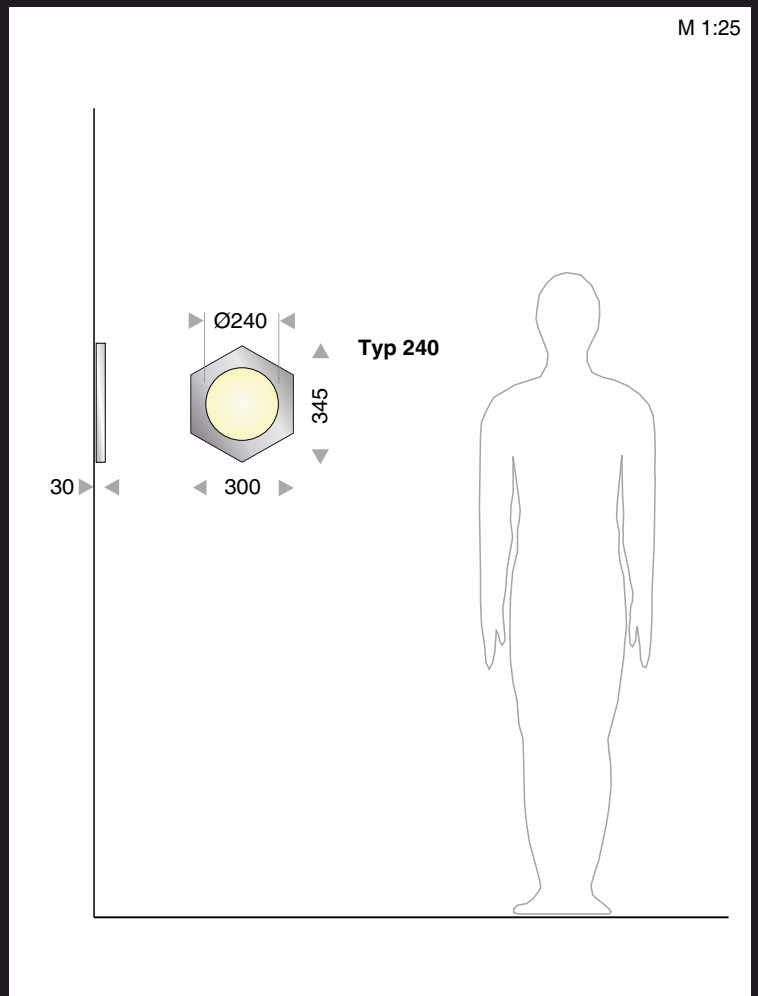
Mit dem minimalistischen Design in den geometrischen Grundformen Quadrat und Kreis, bietet die ANGOLARE QR vielfältige Einsatzmöglichkeiten, für den Innen- und Außenbereich. Verwendung sowohl als Wand-, wie auch Deckenleuchte möglich.

*With its minimalist design in the basic geometrical shapes square and circle, the ANGOLARE QR offers diverse possibilities of application for indoors and outdoors. Suitable as wall and ceiling light.*

**Gehäuse:** Edelstahl V2A (1.4301)  
**Schutzscheibe:** Acrylglas mattiert  
**Leuchtmittel:** LED, 230V direkt  
**Technik:** IP54 / IP65, Schutzklasse 1

**Housing:** Stainless steel 304L  
**Protective pane:** matt acrylic glass  
**Light source:** LED, 230V direct  
**Technology:** IP54 / IP65, pc. 1





Typ type	Bestell Nr. item-no.	Oberfläche surface	Leuchtmittel illuminant
240	<a href="#">LED567300025830</a>	RAL 9016	2300 lm / 21 W / 3000K
240	<a href="#">LED567300025840</a>	RAL 9016	2300 lm / 21 W / 4000K



Als Fortsetzung der Version QR entstand die sechseckige Variante SR. Besonders ist hier, dass durch das aneinanderfügen mehrerer Leuchten des Typs eine wabenartige Struktur entsteht, aus welcher sich ganz neue gestalterische Möglichkeiten ergeben. Verwendung sowohl als Wand-, als auch Deckenleuchte möglich.

**Gehäuse:** Edelstahl V2A (1.4301)

**Schutzscheibe:** Acrylglas mattiert

**Leuchtmittel:** LED, 230V direkt

**Technik:** IP54 / IP65, Schutzklasse 1

*As a continuation of the QR version the hexagonal variant SR was developed. What is special here is that the Joining several luminaires together of the type a honeycomb structure from which completely new creative possibilities. Use both as wall and also ceiling light possible*

**Housing:** Stainless steel 304L

**Protective pane:** frosted acrylic glass

**Light source:** LED, 230V direct

**Technology:** IP54 / IP65, pc. 1

